

Un circuit découverte au départ de Gaillac :

60 km et 19 pigeonniers

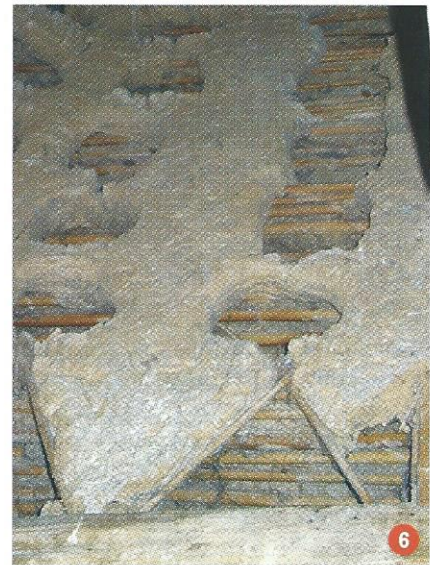
Partir du parking face à la gendarmerie, descendre l'avenue Jean Calvet (en laissant à droite la fontaine des 4 griffons) suivre le boulevard Gambetta, longer le parc du château de Foucaud, l'abbaye St-Michel, passer le Tarn, tourner à gauche vers Brens ; sur la place du village, voir à gauche la porte fortifiée, mais prendre à droite la D4 vers le stade puis à 800 m tourner à gauche au niveau de celui-ci ; à 1 km environ à un petit carrefour, pigeonnier de type toulousain de 1848, avec 2 toits à pentes opposées surmontés de quilles **1**.

Continuer tout droit pour rejoindre la D13, la suivre, remarquer à droite un pigeonnier de style toulousain à hauteur du pont de Beynac **2** avant le croisement avec la D200 (ex D13A).

Prendre à gauche la D6 vers Lagrave. A l'entrée, à droite, pigeonnier toulousain dans un jardin **3**.

Traverser Lagrave, à la sortie à gauche descendre vers la boîte de nuit et le cimetière à côté (!). A l'intérieur de ce dernier, vestiges du monastère paléochrétien du VII^e s. de Ste-Sigolène. Longer le Tarn en suivant les panneaux « le Tarn à vélo », reprendre la D13 jusqu'à Marssac, traverser le Tarn, prendre l'ancienne RN88 sur 800 m direction Gaillac puis tourner à droite aux balises routières à travers l'usine de parpaings pour rejoindre le lieu-dit « le Pradinas ». Voir le pigeonnier gaillacois sur 8 piliers, très bien restauré **4**.

Tourner à gauche, rejoindre le D30 puis à gauche vers Labastide-de-Lévis, sur la droite dans une vigne, un pigeonnier toulousain au lieu-dit « les Carvels » **5**.



Prendre à gauche direction Labastide-Village pour longer le village par le bas, à nouveau à gauche au pied de la côte, s'arrêter au petit parking, y laisser le vélo et gravir l'escalier qui accède au chemin conduisant au pigeonnier sur piliers et à lanternon restauré par la municipalité **6**. Par la trappe, voir la construction intérieure des boulines (nids) avec armature de bambous et torchis.

Continuer le chemin et grimper à droite le raidillon (15 %) menant à l'église : beau point de vue sur la vallée à droite. Suivre à gauche la rue des Douves et le circuit C du « Tarn à vélo ». A la sortie du village, au lieu-dit « les Mattets » se trouvent 2 pigeonniers : un toulousain **7** et un à arcades **8**.

Rejoindre la D6 et aller vers Fayssac. A droite, en bas de la descente, au lieu-dit « la Gensonnié », pigeonnier à lanternon et arcades de pierre **9** derrière des bâtiments.

A droite du panneau d'entrée à Fayssac, voir un ensemble très bien restauré de 2 pigeonniers : un à colombages sur piliers de grès **10**, et juste à côté un autre de type gaillacois **11**.

Dans le village de Fayssac, un peu après l'église, faire un aller-retour dans une ruelle à gauche pour voir un pigeonnier gaillacois intégré à une habitation **12**.